



Aura Lunaria ActiveAhead®

Das LED-Panel Aura Lunaria ist ebenfalls mit dem integrierten Lichtmanagementsystem ActiveAhead® erhältlich. ActiveAhead® ist ein selbst lernendes, tageslichtabhängiges System, das kontinuierlich lernt, wie sich Menschen innerhalb eines Gebäudes bewegen und die Beleuchtung entsprechend anpasst. Die Steuerung berücksichtigt einfallendes Tageslicht und trägt damit zu zusätzlicher Energieeinsparung bei. Neben der schnellen Montage, die – dank drahtloser Kommunikation mit den benachbarten Sensoren – ohne Neuverkabelung möglich ist, wurde besonders Wert auf eine intuitive Inbetriebnahme mittels Smartphone App gelegt.

- Energieeffizienz durch selbst lernende Präsenzsteuerung
- Einfache Montage ohne Neuverkabelung
- Einfache Inbetriebnahme und Gruppierung durch Mobilfunk-App: Helvar ActiveAhead® für Android und iOS
- Tageslichtsteuerung
- Lebensdauer 100.000h (L80)
- Verwendung von ENEC-zertifizierten Baugruppen

ANWENDUNGEN:

Büroflächen, Treppenhäuser, Flure,
öffentliche Gebäude



Helvar

In Kooperation mit
Helvar OY AB

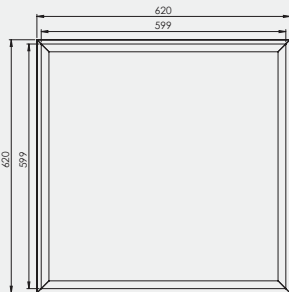




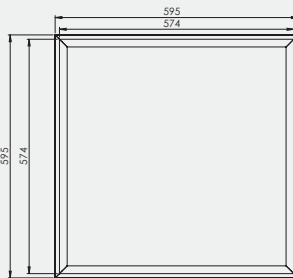
MATERIAL	Aluminiumrahmen PC-Abdeckung
FARBE	weiß (ähnlich RAL 9010)
ANSCHLUSS	Anschlussfertig inkl. Treiber ohne Zuleitung: 295 / 620 mm; mit Zuleitung: 595 mm (inkl. 2,5 m Steckerkabel)
TECHNISCHE DATEN	220-240V AC 186-264V DC 0/50 - 60Hz LF ≥ 0,9 SKII IP20 IK06 CRI: Ra 80 SDCM ≤ 3 UGR 19 mit Ausnahme von 295x295 mm (UGR 22) RG0 nach DIN EN 62471 Lebensdauer: (L80) 100.000h Umgebungstemperatur (Ta): +10 °C bis +30 °C

Spezielle Produktdaten entnehmen Sie bitte der Produktwebsite.

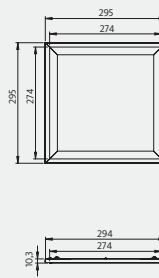
ABMESSUNGEN



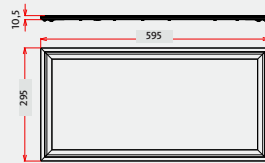
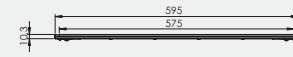
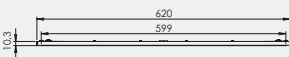
AURA LUNARIA 620 x 620 mm



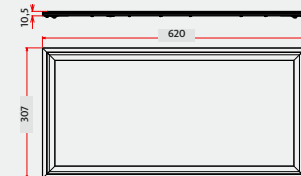
AURA LUNARIA 595 x 595 mm



AURA LUNARIA 295 x 295 mm



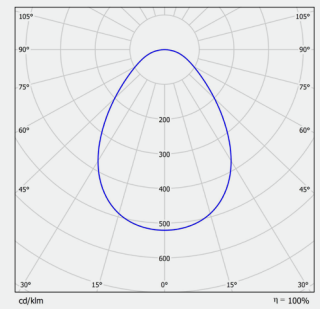
AURA LUNARIA 595 x 295 mm



AURA LUNARIA 620 x 307 mm

LICHTVERTEILUNG

AURA LUNARIA ACTIVEHEAD

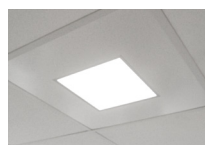


MODELL	SYSTEM-LEISTUNG (W)	FARB-TEMPERATUR (K)	LICHTSTROM (lm)	LICHT-EFFIZIENZ (lm/W)	GEWICHT (kg)	ARTIKELNR.
Aura Lunaria ActiveAhead 295x295 mm						
Aura Lunaria 17W ActiveAhead 830	17	3000	1630	95	1,05	37818301756-1/-2*
Aura Lunaria 14W ActiveAhead 840	14	4000	1740	124	1,05	37818401756-1/-2*
Aura Lunaria ActiveAhead 595x595 mm						
Aura Lunaria 23W ActiveAhead 830	23	3000	2950	128	3,8	37828303256-1
Aura Lunaria 23W ActiveAhead 840	23	4000	3260	142	3,8	37828403256-1
Aura Lunaria 28W ActiveAhead 830	28	3000	3630	130	3,8	37828304056-1
Aura Lunaria 28W ActiveAhead 840	28	4000	4000	143	3,8	37828404056-1
Aura Lunaria 31W ActiveAhead 930	31	3000	2980	96	3,8	37829303256-1
Aura Lunaria 31W ActiveAhead 940	31	4000	3360	108	3,8	37829403256-1
Aura Lunaria 39W ActiveAhead 930	39	3000	3600	92	3,8	37829304056-1
Aura Lunaria 39W ActiveAhead 940	39	4000	4050	104	3,8	37829404056-1
Aura Lunaria ActiveAhead 620x620 mm						
Aura Lunaria 23W ActiveAhead 830	23	3000	2950	128	4,1	37838303256-1
Aura Lunaria 23W ActiveAhead 840	23	4000	3260	142	4,1	37838403256-1
Aura Lunaria 28W ActiveAhead 830	28	3000	3630	130	4,1	37838304056-1
Aura Lunaria 28W ActiveAhead 840	28	4000	4000	143	4,1	37838404056-1
Aura Lunaria ActiveAhead 595x295 mm						
Aura Lunaria 13W ActiveAhead 830	13	3000	1630	125	1,85	37868301856-1
Aura Lunaria 13W ActiveAhead 840	13	4000	1800	138	1,85	37868401856-1
Aura Lunaria ActiveAhead 620x307 mm						
Aura Lunaria 13W ActiveAhead 830	13	3000	1630	125	1,97	37878301856-1
Aura Lunaria 13W ActiveAhead 840	13	4000	1800	138	1,97	37878401856-1
Aura Lunaria Accessoires						
Einbaurahmen für Rigipsdecken 295x295 mm - Bild 1						82613030
Einbaurahmen für Rigipsdecken 595x595 mm - Bild 1						82613060
Einbaurahmen für Rigipsdecken 620x620 mm - Bild 1						82613062
Einlegerahmen Adapter Aura Lunaria Mini (295x295) 595x595 mm - Bild 2						82614003

* -2 = mit 2,5 m Steckerkabel



1



2



3

- Frei programmierbarer 4-fach Taster für individuelle Lichtszenen
- App programmierbare Funktionen: EIN/AUS, DIMMEN auf/ab, Lichtszene mit 2 Helligkeiten
- Umweltfreundlich — ohne Batterie und Stromanschluss

ActiveAhead®

ActiveAhead® – das selbst lernende Beleuchtungssteuerungssystem

Mit unserer langen Tradition in der Beleuchtungsbranche entwickeln wir uns stets weiter. So gehören auch energie-sparende Sensorik und intelligente Beleuchtungssysteme zum Sortiment.

ActiveAhead® ist ein intelligentes Beleuchtungsmanagementsystem, das aus der Kooperation mit dem finnischen Hersteller Helvar entwickelt wurde. ActiveAhead® steht für eine vorausdenkende und selbst lernende Beleuchtungssteuerung. Es ist ein selbst lernendes Lichtmanagementsystem, das kontinuierlich lernt, wie sich Menschen innerhalb eines Gebäudes bewegen und die Beleuchtung entsprechend anpasst. Dabei benötigt dieses System keine zusätzlichen Steuerleitungen und ist daher besonders für Renovierungsprojekte geeignet. Die Tageslichtsteuerung berücksichtigt einfallendes Tageslicht und trägt damit zu zusätzlicher Energieeinsparung bei. Neben der schnellen Montage, die – dank drahtloser Kommunikation mit den benachbarten Sensoren – ohne Neuverkabelung möglich ist, wurde besonders Wert auf eine intuitive Inbetriebnahme mittels Smartphone-App gelegt.

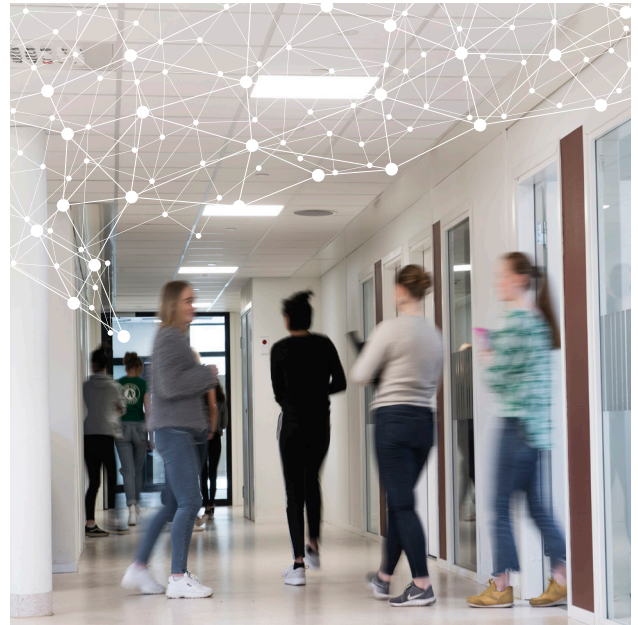
Die auf Bluetooth-Mesh Netzwerkkommunikation basierende Steuerung ist werkseitig vorprogrammiert und lernt ab dem ersten Tag, wie ein Raum genutzt wird und steuert dann bedarfsgerecht die Beleuchtungshelligkeit. Mit einer mobilen App lassen sich Einstellungen verändern, Gruppierungen vornehmen oder die Einstellungen vor unbefugtem Zugriff schützen.

Mit ActiveAhead® hat Aura Light eine Reihe intelligenter Leuchten kreiert – geeignet für Büroflächen, Flure und Eingangsbereiche. Den Auftakt bilden das für seine Energieeffizienz prämierte LED-Panel **AURA LUNARIA**, die individualisierbare Pendelleuchte **EXZITE** sowie die Leuchtenfamilien **KVILL** und **SEVEDE**.

Weitere Informationen unter www.auralight.de



ActiveAhead®-Video



- > Selbst lernend
- > Immer einen Schritt voraus
- > Anpassungsfähig
- > Reaktionsschnell
- > Unkompliziert
- > Flexibel
- > Vorausschauend
- > Unvergesslich
- > Notstromtauglich

- Energieeffizient durch selbst lernende Präsenzsteuerung
- Einfache Montage ohne Neuverkabelung
- Einfache Inbetriebnahme und Gruppierung mittels Mobilfunk-App
- Tageslichtsteuerung
- Lebensdauer 100.000h (L80)



Helvar

In Kooperation mit
Helvar OY AB

AURA LUNARIA ACTIVEAHEAD®

Alle Angaben unter Vorbehalt. Die aktuellste Version dieses Produktdatenblatts finden Sie unter www.auralight.de

2023-12-20