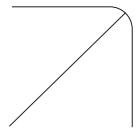


# Aura LED Opti T8 G4

LED-Röhre für T8-Leuchtstofflampen am magnetischen Vorschaltgerät



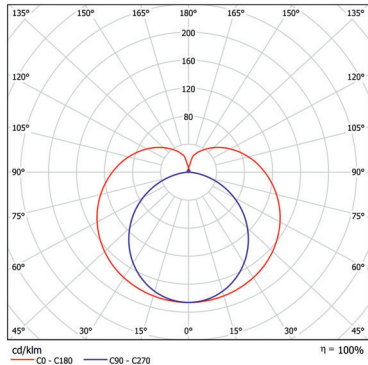
Aura LED Opti T8 ist eine LED-Lampe für den Direktaustausch von T8-Leuchtstofflampen, die an einem magnetischen Vorschaltgerät (KVG / VVG) betrieben werden. Die Lampe besteht aus einer hochwertigen Glasröhre mit zusätzlichem PET-Splitterschutz, womit diese Lampe auch in der Lebensmittelindustrie eingesetzt werden kann.

- Hohe Lebensdauer von 60.000h
- HACCP-konform durch Splitterschutz
- Großer Lichtabstrahlwinkel > 200°
- Für Leuchten mit magnetischem Vorschaltgerät (VVG) (LED Dummy-Starter inklusive)
- Integrierter Überspannungsschutz bis 4KV

#### Ideal geeignet für:

- Parkhäuser
- Supermärkte
- Produktionsstätten
- Lager
- Logistikbereich
- Büroräume
- Verwaltung

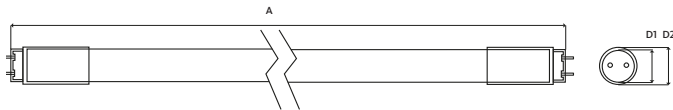
TECHNISCHE DATEN



Photobiologische Sicherheit	RG0
Farbwiedergabe	>80
Farbabgleich	≤ 3 SDCM
Ausstrahlwinkel	200°
Sockel	G13
PF	>0,9
Einspeisung	220V-240V AC/50-60Hz
Überspannungsschutz	4KV
Schutzart	IP20
Umgebungstemperatur	-20° C bis +50° C
Schaltzyklen	> 200.000
Lebensdauer	60.000h
Bemessungslebensdauer	60.000h (L80B10)
Dimmbar	nein

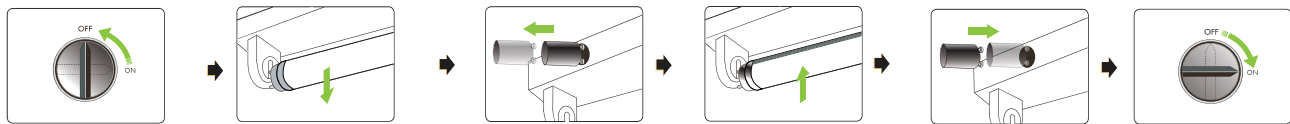


ABMESSUNGEN UND GEWICHT



TYP	A	D1	D2	GEWICHT
1	590,0 mm	26,0 mm	26,5 mm	110 g
2	1200,0 mm	26,0 mm	26,5 mm	220 g
3	1500,0 mm	26,0 mm	26,5 mm	270 g

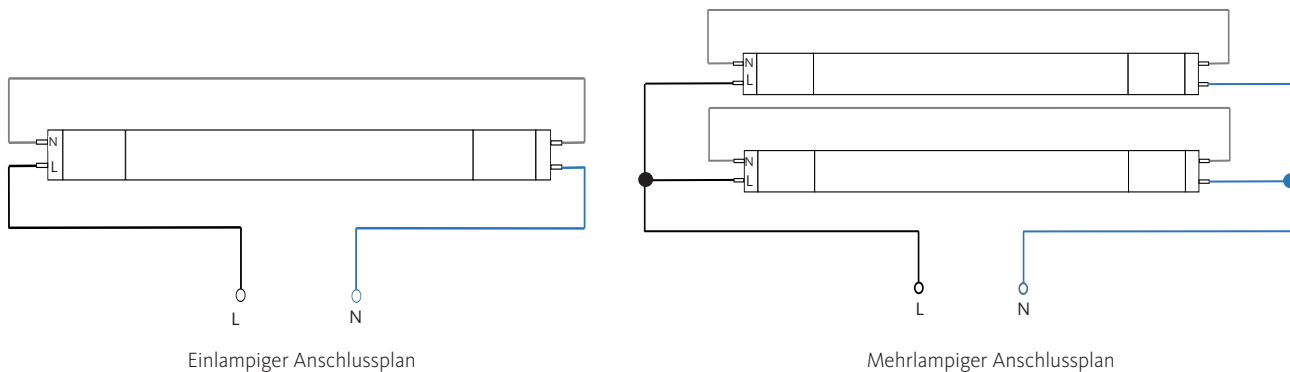
INSTALLATIONSHINWEIS AURA LED OPTI T8



1. Schalten Sie den Strom ab
2. Entnehmen Sie alle Leuchtstofflampen
3. Entfernen Sie alle Starter
4. Setzen Sie die Aura Opti T8 Long Life ein
5. Setzen Sie den LED-Starter ein
6. Schalten Sie das Licht ein

Beachten Sie bitte bei der Installation, den installierten Starter durch den der LED-Lampe beiliegenden Dummy-Starter zu ersetzen. In einer mehrlampigen Leuchte ist zunächst sicherzustellen, dass die Leuchtstofflampen in einer Duoschaltung (Parallelschaltung) betrieben werden. Sollte dies nicht der Fall sein, so ist eine entsprechende Umverdrahtung der Leuchte vorzunehmen. Sollte ein separater Kompensationskondensator in der Leuchte verbaut sein, so empfiehlt es sich, unter Berücksichtigung der geltenden Normen und Richtlinien diesen zur Verbesserung des Wirkungsgrades zu entfernen.

Der Betrieb direkt an Netzspannung ist nur wie nachfolgend dargestellt zulässig:



TYP	ARTIKELNR.	BESCHREIBUNG	LEISTUNG (W)	LICHTFARBE	FARB-TEMPERATUR (K)	LICHTSTROM (lm)	EFFIZIENZ (lm/W)	EEC	VPE
<b>Aura LED Opti T8 - Ersatz für 18W</b>									
1	579703	Aura LED Opti T8 6,7W-830	6,7	warmweiß	3000	1050	157	D	30
1	579704	Aura LED Opti T8 6,7W-840	6,7	weiß	4000	1150	172	C	30
1	579705	Aura LED Opti T8 6,7W-850	6,7	kaltweiß	5000	1150	172	C	30
<b>Aura LED Opti T8 - Ersatz für 36W</b>									
2	579713	Aura LED Opti T8 12,9W-830	12,9	warmweiß	3000	2000	155	D	30
2	579714	Aura LED Opti T8 12,9W-840	12,9	weiß	4000	2200	171	C	30
2	579715	Aura LED Opti T8 12,9W-850	12,9	kaltweiß	5000	2200	171	C	30
2	579716	Aura LED Opti T8 12,9W-865	12,9	kaltweiß	6500	2200	171	C	30
<b>Aura LED Opti T8 HO - Ersatz für 36W</b>									
2	579723	Aura LED Opti T8 HO 15,3W-830	15,3	warmweiß	3000	2400	157	D	30
2	579724	Aura LED Opti T8 HO 15,3W-840	15,3	weiß	4000	2600	170	C	30
2	579725	Aura LED Opti T8 HO 15,3W-850	15,3	kaltweiß	5000	2600	170	C	30
<b>Aura LED Opti T8 - Ersatz für 58W</b>									
3	579733	Aura LED Opti T8 18,8W-830	18,8	warmweiß	3000	3000	160	D	30
3	579734	Aura LED Opti T8 18,8W-840	18,8	weiß	4000	3200	170	C	30
3	579735	Aura LED Opti T8 18,8W-850	18,8	kaltweiß	5000	3200	170	C	30
3	579736	Aura LED Opti T8 18,8W-865	18,8	kaltweiß	6500	3200	170	C	30
<b>Aura LED Opti T8 HO - Ersatz für 58W</b>									
3	579753	Aura LED Opti T8 HO 24,1W-830	24,1	warmweiß	3000	3800	158	D	30
3	579754	Aura LED Opti T8 HO 24,1W-840	24,1	weiß	4000	4100	170	C	30
3	579755	Aura LED Opti T8 HO 24,1W-850	24,1	kaltweiß	5000	4100	170	C	30



Alle Angaben unter Vorbehalt. Die aktuellste Version dieses Produktdatenblatts finden Sie unter [www.auralight.de](http://www.auralight.de)

2023-01-15