



Beleuchtungslösungen für
Industriebetriebe

Energieeffizient, wirtschaftlich, sicher - bei perfektem Licht

Die Anforderungen für Beleuchtungsanlagen in Industriebetrieben sind ebenso vielseitig wie anspruchsvoll. Die Beleuchtung in Bereichen wie z.B. Logistikumgebungen ist teilweise extremen Bedingungen ausgesetzt und muss gleichzeitig Sicherheit und Sehkomfort gewährleisten. Hier ist Robustheit in Kombination mit feiner Technologie gefragt. Um Unterbrechungen im Betrieb zu vermeiden, sollten die Leuchten weiterhin langlebig und wartungsarm sein - unter Einhaltung bestimmter Normen. Gute LED-Beleuchtungslösungen erfüllen diese Bedingungen und sind dazu noch sehr effizient.

Wir von Aura Light bieten diese LED-Beleuchtungslösungen. Unsere Produkte, die wir in unserer eigenen Produktionsstätte in Småland in Mittelschweden produzieren, sind von hoher Qualität, äußerst langlebig, nachhaltig und wirtschaftlich. Dank der Entwicklung energieeffizienter LEDs und intelligenter Lichtsteuerung können wir heute zunehmend Lichtlösungen anbieten, die den Energieverbrauch um bis zu 90% senken und damit nicht nur die Stromkosten reduzieren, sondern auch die Umwelt schonen. Mit bereits über 90 Jahren Markterfahrung im Bereich Licht sind wir ein verlässlicher Partner in der

Sanierung von Beleuchtungsanlagen und unterstützen bei dem Umstieg auf effiziente LED-Lösungen.

- Wir bieten
- Hochwertige Beleuchtungslösungen aus den Segmenten Leuchten, Leuchtmittel und Sensorik
 - Professionelle Lichtplanung und Beratung
 - Unterstützung bei Förderanträgen
 - Projektbetreuung
 - Installation
 - Technischen Support

Hinsichtlich stark steigender Energiepreise, verschärfter Klimaziele und der Förderungsmöglichkeiten des Bundes ist die Erneuerung von bestehenden Beleuchtungen unsausweichlich. Gerade in Hinblick auf den Auslauf der klassischen Leuchtstofflampe empfiehlt es sich, rasch die Planung für die Sanierung einer Beleuchtungsanlage aufzunehmen.

Bringen Sie Ihren Standort auf das lichttechnisch neueste Level und profitieren Sie von einer schnellen Amortisation. Wir unterstützen Sie gern bei Ihrem Projekt.

>> BEG-Förderung

Mit Beleuchtungssteuerung weitere Kosten sparen!

Das Bundesamt für Wirtschaft fördert im Rahmen der "Bundesförderung für effiziente Gebäude" (BEG) auch weiterhin die Renovierung von Beleuchtungsanlagen mit staatlichen Zuschüssen oder günstigen Krediten, insbesondere wenn modernste Steuerungstechnik integriert wird. Aura Light verbindet Leuchten mit intelligenter Sensorik neuester Technologie zur maximalen Energieeinsparung.

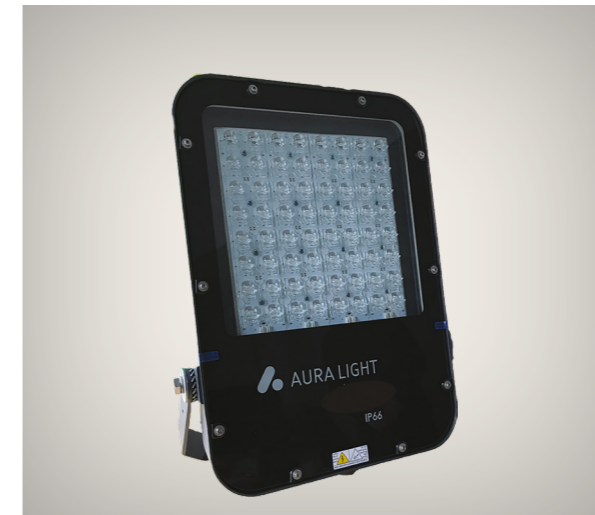
Planen Sie eine Sanierung oder Neuinstallation?
 Unsere Licht-Experten unterstützen Sie gern bei der Planung und Durchführung Ihres Projekts.
 Kontaktieren Sie uns: Tel: 040-75 66 34-0 • email: info@auralight.de

Inhalt

- Über Aura Light.....2
- Außenbereiche.....3
- Hallen- und Logistikbereiche.....4-5
- Büroumgebungen.....6-7
- LED-Lampen.....8

Außenbereiche

Maximale Betriebssicherheit im Außengelände - das ganze Jahr über



Morisia Flood - Universeller LED-Flächenstrahler

Morisia Flood ist eine Leuchtenfamilie, die einer großflächigen Beleuchtung dient. Sie eignet sich zur Boden- und Podestmontage, kann aber auch mit Hilfe entsprechender Traversen auf einen Mast montiert werden. Die Leuchte erfüllt alle Anforderungen gemäß DIN 13201. Die Morisia Flood verfügt standardmäßig über eine UV- und hitzebeständige Linsenoptik.

- Universeller Flächenstrahler für die Außenbeleuchtung
- Rangier- und Verkehrsflächen, Außenlager & Depots
- LED-Lichtstrom modellabhängig bis zu 60.500lm
- Geprüfte Salzwasserbeständigkeit gemäß ISO DIN 9227
- Verwendung ENEC-zertifizierter Baugruppen



Berzelia Street - LED-Mastansatz-/aufsatzleuchte

Berzelia Street ist eine klassische Straßen- und Wegeleuchte, die alle Anforderungen der EN13201 erfüllt. Modelle mit unterschiedlichen Leistungen, Lichtströmen und Optiken ermöglichen eine perfekte Ausleuchtung von Straßen, Wegen und Plätzen. Das vormontierte Anschlusskabel in modellabhängigen Längen (≥5m) spart Montagezeit und -kosten.

- Klassisches Leuchtendesign
- Rangier- und Verkehrsflächen, Außenlager & Depots
- Inklusive montiertem Anschlusskabel (≥ 5m)
- Geprüfte Salzwasserbeständigkeit gemäß ISO DIN 9227
- Sicherheitsglas

Lichtverschmutzung muss nicht sein

Mit dem Einsatz von Dämmerungsschaltern und Bewegungsmeldern lassen sich unerwünschte Lichtimmissionen reduzieren, ohne dass die Betriebssicherheit gefährdet ist. Der Einsatz von Casambi-fähigen Sensoren und Steuermodulen z.B. in der Außenbeleuchtung ermöglicht zeitgesteuerte und bewegungsabhängige Beleuchtungslösungen. Dies ist ideal für eine Beleuchtungssanierung oder dort, wo bisher keine Steuerungsmöglichkeiten vorhanden sind. Denn warum sollte die Beleuchtung eingeschaltet bleiben, wenn keine Personen vor Ort sind? Moderne Sensorik ermöglicht die zuverlässige Erfassung von Personen und schaltet die Beleuchtung ein, sobald sie benötigt wird. Aura Light bietet hier vielfältige Lösungen zur Steuerung von Leuchten im Innen- und Außenbereich.

Weitere Informationen über unsere intelligente Beleuchtungssteuerung erhalten Sie auf unserer Website www.auralight.de oder bei Ihrem Aura Light-Fachberater.

Mehr über intelligente Beleuchtungssteuerung auf www.auralight.de



Hallen- und Logistikbereiche

Perfekt ausgeleuchtet bei hoher Effizienz und geringer Blendung



Aspa - Lineare Hallenleuchte für höchste Ansprüche

Aspa ist eine Hallenleuchten-Familie für höchste Ansprüche an eine moderne, langlebige und wartungsfreie Beleuchtungsanlage. Sie verfügt über ein robustes, eckiges Aluminiumgehäuse mit flexiblen Montageoptionen, unterschiedliche Optiken und einen Lichtstrom von bis zu 65.190 Lumen. Die Leuchte ist in drei unterschiedlichen Größen und Wattagen erhältlich.

- DALI-Ausführung mit Schutzklasse 1
- Industrie, Wartungshallen, Lager- & Logistikbereiche
- Robustes Gehäusedesign (IK10 & IP66)
- Notstromtauglich 196-264VDC
- Wand- und Deckenmontage geeignet



Certos - Effizienzstarke Hallenleuchte

Certos ist ein IP65 LED-Hallentiefstrahler mit einem Lichtstrom von bis zu 34.560 Lumen. Die Leuchte ist mit verschiedenen Optiken und in Notstromversionen für vielfältige Anwendungen verfügbar. Hochwertige LED-Module (SDCM 3) mit unterschiedlichen Optiken sowie Reflektoren ermöglichen eine perfekte Ausleuchtung.

- Stabile Ketten-Pendelmontage für hohe Decken
- Industrie, Wartungshallen, Lager- & Logistikbereiche
- Verschiedene Optiken und optionaler Notstromfunktion
- Notstromtauglich 196-264VDC
- D-Kennzeichen und ENEC-zertifiziert



z.B. in Kombination mit

PIR-Weitbereich-Sensor



- Multifunktionaler PIR-Sensor für große Reichweiten und große Montagehöhen
- Einstellbarer Erfassungsbereich bis Ø 40m
- Wählbarer Erfassungswinkel (90°/180°/270°/360°)
- Professionelle Programmierung per Fernbedienung



CASAMBI PIR-Weitbereich-Sensor

- Sensor-Kommunikationsreichweite >30m
- Gruppen-, zeit- und bewegungsabhängige Lichtszenen
- Verschleißfreier Schaltausgang (L')
- Dali-Ausgang für max. 10 Dimm-Vorschaltgeräte
- Parametrierung mittels Mobile-App von Casambi



Helags - Hocheffiziente Industrielleuchte für alle Deckenhöhen



Helags ist eine Leuchte mit industriellen Optiken und hocheffizienten LED-Lichtquellen. Für große Deckenhöhen konzipiert, eignet sich Helags dank ihrer großen Lichtstromvariationen auch für Anwendungen mit niedrigeren Decken. Der Leuchtenkörper besteht aus Hydro REDUXA Aluminium, das in einem geprüften, kohlenstoffarmen Verfahren hergestellt wird und den CO₂-Ausstoß um ein Vielfaches senkt.

- Hocheffizient bis zu 174lm/W
- Industrie, Lager, Parkhäuser, Flure und Korridore
- Lichtstrom 5.000 - 18.000lm
- Drei verschiedene Lichtverteilungen



PipeLED - Rohrleuchte mit höchster Schutzrate



PipeLED ist eine hochwertige Rohrleuchte für besondere Anforderungen. Aufgrund ihrer Konstruktion und ihres hohen Schutzes widersteht sie auch starken Umwelteinflüssen und kann leicht mit einem Hochdruckreiniger gereinigt werden. Die vergossenen Edelstahlendkappen verfügen über ein Entlüftungsventil, das die Kondensatbildung automatisch unterbindet.

- Rohrleuchte mit höchster Schutzrate IP69K
- Wartungshallen, Gang-/Tunnelbeleuchtung, Parkgaragen
- Inkl. 3m vormontiertem Anschlusskabel
- Gehäuse aus schlagfestem (IK10) Polycarbonat (PC)

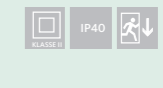


Renett - Universeller LED-Modernisierungseinsatz



Renett ist ein universeller LED-Modernisierungseinsatz zur Renovierung bestehender klassischer T5-/T8-Lichtbandsysteme. Die spezielle Verschlusstechnik sichert besten Halt in einer Vielzahl unterschiedlicher Tragschienen namhafter Hersteller. Die 4-stufig einstellbare Beleuchtungsstärke bietet eine hohe Flexibilität bei geringen Investitionskosten.

- Zeit und Kosten sparende LED-Beleuchtungslösung
- Universal einsetzbar in einer Vielzahl von Trägersystemen
- DALI und geschaltete Version erhältlich
- Standard-Lichtverteilung 30°/60°/90°/120°

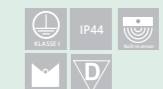


Kleva - Feuchtraumleuchte mit hoher Lichtleistung



Kleva ist eine energieeffiziente Universalleuchte mit hoher Leistung und guter Lichtqualität. Mit der Schutzart IP44 eignet sie sich für vielseitige Anwendungen. Kleva ist einfach zu installieren und verfügt über Zubehör für verschiedene Montagemöglichkeiten. Das Gehäuse besteht zu 75% aus recyceltem Aluminium und hat einen klimaneutralen PC-Kunststoffdiffusor.

- Hocheffizient bis zu 165lm
- Industrie, Lager, Flure
- Smartfunktionen, DALI-Version und schaltend
- Blendungsreduktion durch prismatische Abdeckung



Areza - Universelle Feuchtraumleuchte



Areza ist eine klassische Feuchtraumleuchte für Industrie-, Lager-, Werk- und Wartungshallen. Das glasfaserverstärkte IP66-Gehäuse mit seinen wahlweise PC- oder PMMA-Abdeckungen ist für den Einsatz in anspruchsvollen Umgebungen konzipiert. Areza ist mit unterschiedlichen Leuchtmitteln in verschiedenen Lichtfarben erhältlich.

- Deckenleuchte für wechselbares Leuchtmittel
- Industrie, Lager, Wartungshallen, Parkgaragen
- PC (IKo8)/PMMA (IKo3), glasfaserverstärktes Gehäuse
- Inkl. Durchgangsverdrahtung



Büroumgebungen

Gutes Licht für Komfort, Gesundheit und Nachhaltigkeit



- Selbstlernend
- Immer einen Schritt voraus
- Anpassungsfähig
- Reaktionsschnell
- Unkompliziert
- Flexibel
- Vorausschauend
- Unvergesslich
- Notstromtauglich

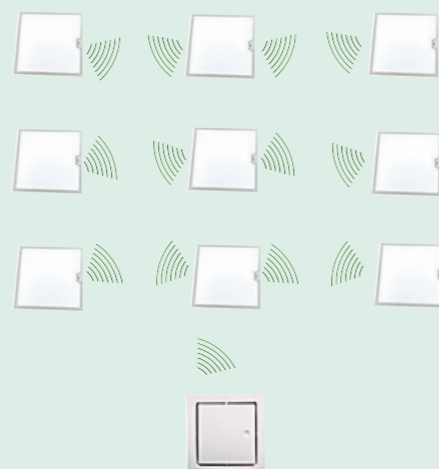
Energieeffizienz ganz smart

Intelligente Beleuchtungssteuerungslösungen mit Aura Light - Smart Office

Aura Light bietet intelligente Beleuchtungssteuerungslösungen für viele Anwendungsbereiche. Zusammen mit der neuesten Technologie ACTIVEAHEAD, einem selbstlernenden Beleuchtungssteuerungssystem unseres finnischen Kooperationspartners Helvar, haben wir eine Reihe intelligenter Leuchten entwickelt - geeignet für Büroflächen, Schulungs- und Aufenthaltsräume, Flure und Eingangsbereiche

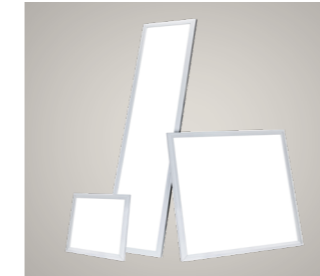
Mit der integrierten ActiveAhead-Technologie erhalten Sie Kontrolle darüber, wo Licht benötigt wird. Dank des selbstlernenden Steuerungssystems lernen die Leuchten kontinuierlich, wie sich Menschen innerhalb eines Gebäudes bewegen und passen die Beleuchtung entsprechend an. Die Tageslichtsteuerung berücksichtigt dabei einfallendes Tageslicht und trägt damit zu zusätzlicher Energieeinsparung bei. Neben der schnellen Montage,

die dank drahtloser Kommunikation mit den benachbarten Leuchten – ohne Neuverkabelung möglich ist, wurde besonders Wert auf eine intuitive Inbetriebnahme mittels Smartphone App gelegt.



Mehr über ActiveAhead auf www.auralight.de

Aura Lunaria



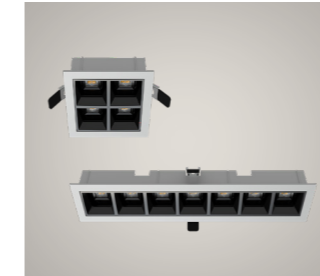
Aura Lunaria ist ein mehrfach ausgezeichnetes LED-Panel, das alle Anforderungen an eine qualitativ hochwertige Beleuchtung erfüllt: elegantes, ultraflaches Design verbunden mit höchster Energieeffizienz und bester Lichtqualität. Dabei überzeugt es vor allem durch blendfreie und homogene Lichtverteilung, die alle Bedingungen einer Bildschirmarbeitsplatzbeleuchtung gemäß EN-12464 erfüllt. Es sind zusätzlich verschiedene Designrahmen zur Individualisierung verfügbar.

- Äußerst energieeffizient
- Höchste Lichtqualität (SDCM ≤ 3)
- Modellabhängig bildschirmarbeitsplatztauglich gemäß EN 12464
- Hohe Lebensdauer 100.000h (L80) bei Ta 25°C
- Verwendung von ENEC-zertifizierten Baugruppen

Optional mit ActiveAhead oder Casambi-Technologie



Brahe



Brahe ist eine minimalistische Einbauleuchte, die mit der neuesten LED-Technologie für maximale Effizienz und optimale Lichtverteilung ausgestattet ist. Mit ihrer hochwertigen Linse- und Reflektortechnologie minimiert sie mögliche Blendung und bietet ein präzises und angenehmes Licht. Die Leuchte ist aufgrund ihres geringen Gewichts vielfältig einsetzbar. Sie ist einfach zu installieren und in zwei Größen und mit unterschiedlichen Reflektorkombinationen erhältlich.

- Minimalistisches Design und flexibel einsetzbar
- Neueste LED-Technologie, ausgewogene Lichtverteilung
- DALI-, schaltbare Version oder mit Smartfunktion
- Hohe Lebensdauer 100.000h (L90) bei Ta 25°C
- Einfache Installation und Wartung

Optional mit ActiveAhead oder Casambi-Technologie



Sevede



Sevede ist ein Premium-Lichtband für Büroumgebungen, das als Auf-, Einbau- und Pendelversion erhältlich ist. Die Leuchte kann einzeln oder zu mehreren Leuchten hintereinander installiert werden und schafft damit ein Lichtband in der individuell benötigten Länge. Die Aufbauversion ist mit Linse- und Opaloptik erhältlich. Eine besonders blendungsarme LED-Reflektorkonstruktion ermöglicht die Einhaltung der Vorgaben für Bildschirmarbeitsplätze.

- Durchgängiges Design, ob Einzelleuchte oder individuelles Lichtband
- Speziell für Büros, Schulen und Bildschirmarbeitsplätze entwickelt
- Nachhaltig durch austauschbares LED-Modul
- Gehäuseprofil aus 75% recyceltem Aluminium
- Schnelle Installation und einfache Montage

Optional mit ActiveAhead oder Casambi-Technologie



Kvill



Kvill verbindet modernste Funktionalität und ein einzigartiges LED-Leuchtmittel zu einem erstklassigen Erscheinungsbild. Kvill ist jeweils in drei Größen für die Pendel-, Decken-/Wand- oder Einbaumontage erhältlich und in den Farben weiß oder grau und auf Anfrage in allen NCS Farben bestellbar. Zusätzlich kann Kvill bei Bedarf mit Smart-Funktionen zur Beleuchtungssteuerung ausgestattet werden.

- Dekorative und besonders nachhaltige Leuchte für Wartebereiche, Flure, Besprechungsräume und Repräsentationsflächen
- Nachhaltig durch austauschbares LED-Modul
- Gehäuseprofil aus 75% recyceltem Aluminium
- Verfügbar als DALI, mit ActiveAhead oder Casambi-Steuerung

Optional mit ActiveAhead oder Casambi-Technologie



Jamba



Jamba ist eine Einzelarbeitsplatzstehleuchte für Büroumgebungen. Die Leuchte besticht durch ihre klare Linie und verfügt über modernste LED-Technologie. Jamba bietet ein stufenlos dimmbares Ober- und Unterlicht und garantiert eine blendungsfreie Schreibtischbeleuchtung (<UGR13). Jamba S verfügt darüber hinaus über einen einstellbaren Präsenzmelder mit Tageslichtsteuerung.

- Blendungsarme LED-Technik (<UGR13)
- Hervorragende Arbeitsplatzausleuchtung
- Erhältlich mit Smart-Technologie (Jamba S)
- In Silber, Schwarz oder Weiß lieferbar
- Schalten und Dimmen / Präsenzgesteuert

Optional mit integriertem Sensor



LED-Lampen

Effizient, langlebig, zuverlässig

Aura Opti T5 HF Long Life



Aura Opti T5 HF Long Life ist eine LED-Lampe für den Direktaustausch von T5-Leuchtstofflampen am elektronischen Vorschaltgerät. Die Lampe besteht aus einer hochwertigen Glasröhre mit einem PET-Splitterschutz und ist notstromtauglich (194-264VDC) in Verbindung mit einem kompatiblen, notstromtauglichen Vorschaltgerät.

- Hohe Lebensdauer bis zu 60.000h (L70B10)
- Kompatibel mit den gängigsten Vorschaltgeräten namhafter Hersteller (Bitte Kompatibilitätsliste beachten - QR-Code Scan / Liste unter "Downloads")
- Höchste Effizienz (156lm/W) in den Lichtfarben 3000K und 4000K
- Nachhaltig und ressourcenschonend durch einfaches Austauschen



Aura Opti T8 HF Long Life



Die Aura Opti T8 HF Long Life ist eine energieeffiziente LED-Lampe für den Direktaustausch von T8-Leuchtstofflampen an einem elektronischen Vorschaltgerät. Die Lampe besteht aus einer hochwertigen Glasröhre mit einem PET-Splitterschutz und kann mit einem kompatiblen, für die Sicherheitsbeleuchtung zertifiziertem, Vorschaltgerät (184-264VDC) betrieben werden.

- Hohe Lebensdauer bis zu 60.000h (L70B10)
- Für Leuchten mit elektronischem Vorschaltgerät (EVG)
- Kompatibel mit den gängigsten Vorschaltgeräten namhafter Hersteller (Bitte Kompatibilitätsliste beachten - QR Code-Scan / Liste unter "Downloads")
- Energieeffizient (> 150lm/W) in den Lichtfarben 3000/4000/5000K



Aura Opti T8 Long Life



Aura Opti T8 Long Life ist eine LED-Lampe für den Direktaustausch von T8-Leuchtstofflampen, die an einem magnetischen Vorschaltgerät (KVG/VVG) betrieben werden. Die Lampe besteht aus einer hochwertigen Glasröhre mit zusätzlichem PET-Splitterschutz und verfügt über einen großen Lichtabstrahlwinkel > 200° und einen integrierten Überspannungsschutz bis 4KV.

- Hohe Lebensdauer bis zu 60.000h (L80B10)
- Für Leuchten mit magnetischem Vorschaltgerät (VVG) (LED Dummy-Starter inklusive)
- ENEC-zertifiziertes Leuchtmittel
- Energieeffizient (> 155lm/W) in den Lichtfarben 3000/4000/5000K
- Geeignet für den direkten Anschluss an 230V/50Hz



Flexibel einsetzbar durch Universalspannungsbereich (AC+DC = UC)

Aura T8 UC



Aura T8 UC-Lampe ist ein hocheffizientes LED-Leuchtmittel für den Direkttausch von T8-Leuchtmitteln, die mit einem konventionellen Vorschaltgerät (VVG) betrieben werden. Eine innovative Spannungserkennung erkennt die Umstellung von normaler Netzspannung auf 194-264V Gleichspannung. Aufgrund der Integration beider Spannungsarten lässt sich dieses Leuchtmittel sowohl in der Allgemein- als auch in der Sicherheitsbeleuchtung einsetzen. Die innovative LED-Leuchtmittel-technik spart Ressourcen und kann nachhaltig in bestehende Beleuchtungsanlagen für Sicherheits- und Allgemeinbeleuchtung eingesetzt werden.

Aura T8 UC-Dim



Innovation in der LED-Beleuchtung: Universal LED-Lampen für Zentralbatterien für gepufferte Sicherheitsbeleuchtungen benötigen viel Platz und sind kostenintensiv. Eine Verringerung der Batteriekapazitäten ohne Sicherheitsverlust spart Ressourcen, ist umweltfreundlich und verringert Kosten. Die von Aura Light entwickelte Aura T8 UC-Dim-Lampe reduziert im Batteriebetrieb die Leistungsaufnahme und ermöglicht dabei die geforderten Lichtanforderungen gemäß EN1838. Das ENEC-zertifizierte LED-Leuchtmittel bietet höchste Qualität und viele Einsatzmöglichkeiten.