

Aura LED Opti T8 G5

LED-Röhre für T8-Leuchtstofflampen am magnetischen Vorschaltgerät



Aura LED Opti T8 ist eine LED-Lampe für den Direktaustausch von T8-Leuchtstofflampen, die an einem magnetischen Vorschaltgerät (KVG / VVG) betrieben werden.

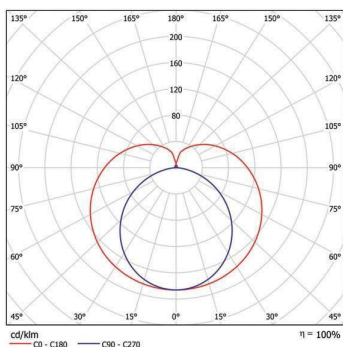
Das Leuchtmittel besteht aus einer hochwertigen Glasröhre mit zusätzlichem PET-Splitterschutz, womit diese Lampe auch in der Lebensmittelindustrie eingesetzt werden kann. Das Leuchtmittel kann auch direkt an Netzspannung von 230V / 50hz betrieben werden.

- Hohe Lebensdauer von 75.000 h
- HACCP-konform durch Splitterschutz
- Großer Lichtabstrahlwinkel > 200°
- Für Leuchten mit magnetischem Vorschaltgerät (VVG) (LED Dummy-Starter inklusive)
- Integrierter Überspannungsschutz bis 4KV

Ideal geeignet für:

- Parkhäuser
- Supermärkte
- Produktionsstätten
- Lager
- Logistikbereiche
- Büroräume
- Verwaltungen

TECHNISCHE DATEN

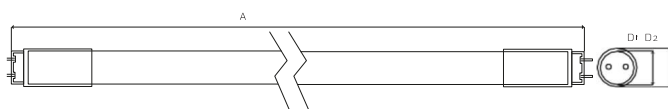


Photobiologische Sicherheit	RG0
Farbwiedergabe	> 80
Farbabgleich	≤ 3 SDCM
Abstrahlwinkel	> 200°
Sockel	G13
PF	> 0,9
Einspeisung	220V-240V AC/50-60Hz
Überspannungsschutz	4KV
Schutzart	IP20
Umgebungstemperatur	-20° C bis +50° C
Schaltzyklen	> 200.000
Lebensdauer	75.000h
Bemessungslebensdauer	75.000h (L80B10)
Dimmbar	nein

ABMESSUNGEN UND GEWICHT

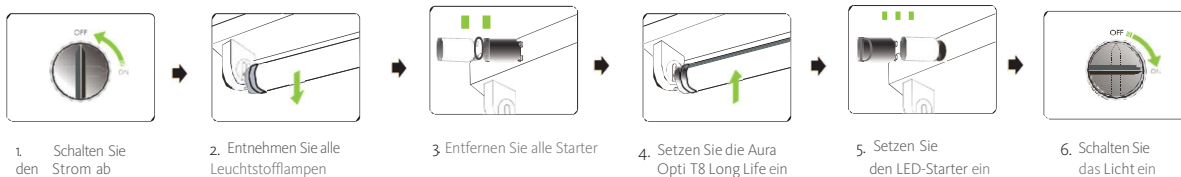


In Vorbereitung



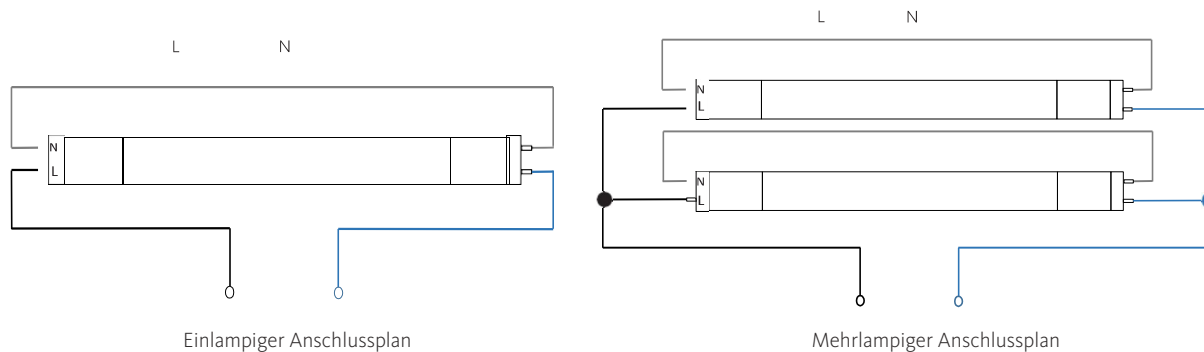
TYP	A	D1	D2	GEWICHT
1	595,0 mm	24,5 mm	26,5 mm	110 g
2	1198,0 mm	24,5 mm	26,5 mm	220 g
3	1495,0 mm	24,5 mm	26,5 mm	270 g

INSTALLATIONSHINWEIS AURA LED OPTI T8 G5



Beachten Sie bitte bei der Installation, den installierten Starter durch den der LED-Lampe beiliegenden Dummy-Starter zu ersetzen. In einer mehrlampigen Leuchte ist zunächst sicherzustellen, dass die Leuchtstofflampen in einer Duoschaltung (Parallelschaltung) betrieben werden. Sollte dies nicht der Fall sein, so ist eine entsprechende Umverdrahtung der Leuchte vorzunehmen. Sollte ein separater Kompensationskondensator in der Leuchte verbaut sein, so empfiehlt es sich, unter Berücksichtigung der geltenden Normen und Richtlinien diesen zur Verbesserung des Wirkungsgrades zu entfernen.

Der Betrieb direkt an Netzspannung ist nur wie nachfolgend dargestellt zulässig:



TYP	ARTIKELNR.	BESCHREIBUNG	LEISTUNG (W)	LICHT- FARBE	FARB- TEMPERATUR (K)	LICHTSTROM (lm)	EFFIZIENZ (lm/W)	EEC	VPE
Aura LED Opti T8 - Ersatz für 18W									
1	Auf Anfrage	Aura LED Opti T8 G5 6,3W-830	6,3	warmweiß	3000	1050	157	D	30
1	Auf Anfrage	Aura LED Opti T8 G5 6,3W-840	6,3	weiß	4000	1150	172	C	30
Aura LED Opti T8 - Ersatz für 36W									
2	579763	Aura LED Opti T8 G5 14W-830	14	warmweiß	3000	2600	175	D	30
2	579764	Aura LED Opti T8 G5 14W-840	14	weiß	4000	2600	185	C	30
2	579765	Aura LED Opti T8 G5 14W-850	14	kaltweiß	5000	2600	185	C	30
2	579766	Aura LED Opti T8 G5 14W-865	14	kaltweiß	6500	2600	185	C	30
Aura LED Opti T8 - Ersatz für 58W									
3	579773	Aura LED Opti T8 G5 22,2W-830	22,2	warmweiß	3000	4000	175	D	30
3	579774	Aura LED Opti T8 G5 22,2W-840	22,2	weiß	4000	4100	185	C	30
3	579775	Aura LED Opti T8 G5 22,2W-850	22,2	kaltweiß	5000	4100	185	C	30
3	579776	Aura LED Opti T8 G5 22,2W-865	22,2	kaltweiß	6500	4100	185	C	30



Alle Angaben unter Vorbehalt. Die aktuellste Version dieses Produktdatenblatts finden Sie unter www.auralight.de

2026-01-12